



**MÖNCHENGLADBACH · SANTANDER CONSUMER BANK · SCADA**



**Santander Consumer Bank,**  
**Mönchengladbach**  
**Bauherr:**  
 VR Leasing Onyx GmbH & Co.  
 Immobilien KG, Eschborn  
**Freiraumplanung:**  
 club L 94 Landschaftsarchitekten, Köln  
**Architektur:**  
 Hentrich-Petschnigg & Partner KG,  
 Düsseldorf  
**Betonprodukte:**  
 SCADA® pur, 120 x 40 x 12 cm,  
 4050 m², Farbe Bianco und Bianco II  
 Fertigteile für Randeinfassung,  
 120 x 40 x 40 cm, 300 lfd. M.

■ SCHWEBENDER TEPPICH

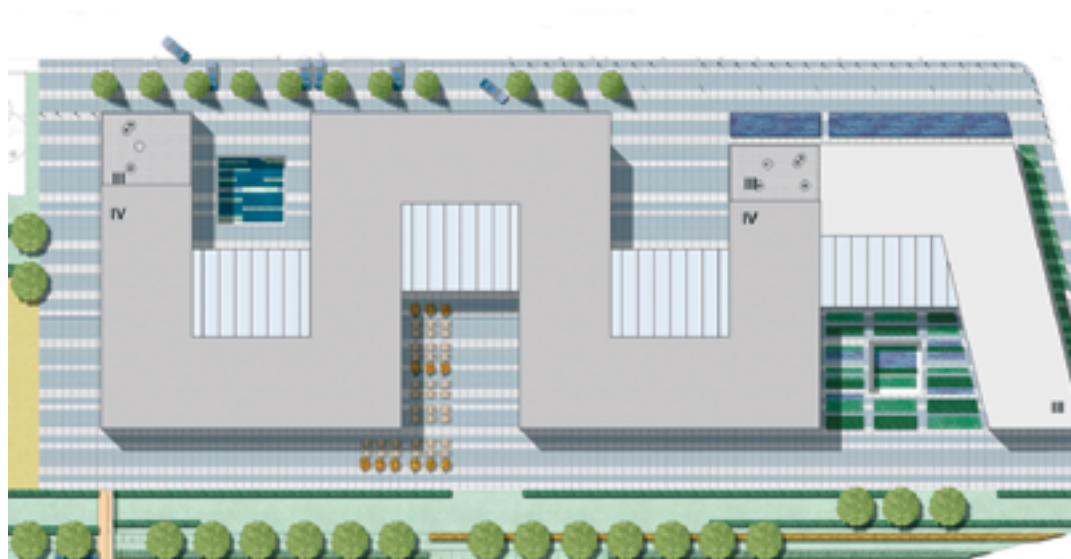


*Der Objektbelag: veredelte Oberflächen  
 mit erlesenen Natursteinkörnungen*



**Das Freiraumkonzept an der Santander Consumer Bank im niederrheinischen Mönchengladbach lässt sich mit einem Wort treffend beschreiben: herausragend.**

Die Landschaftsarchitekten des Kölner Büros club L 94 haben es verstanden, den mäanderförmigen Baukörper der Bank selbstbewusst an einer Ecksituation im Stadtraum zu positionieren. Der Kerngedanke war, einen geschlossenen Rahmen für den Gebäudegrundriss mit seinen Fassadenrücksprüngen und



offenen Höfen auszubilden. Dazu stellten sie das Gebäude auf einen Teppich aus großformatigen SCADA-Platten.

Die klare Differenzierung zwischen direktem Gebäudeumfeld und öffentlichem Raum gelingt durch eine umlaufende, zirka 35 cm hohe

Randeinfassung aus Betonfertigteilen. Dabei wird das architektonische Leitmotiv Teppich durch eine Schatzenfuge zwischen dem Plattenbelag und der massiven „Bordüre“ betont. Erschlossen wird das Plateau über Stufenbänder und Rampen im Bereich des Haupteingangs.

Seine informelle Eleganz bezieht der Freiraum aus der reduzierten Architektur und der besonderen Beschaffenheit des Flächenbelags. Ausgestaltet ist die Fläche mit Großformaten der Systemreihe SCADA pur im Kreuzfugenverband; das Seitenverhältnis der Platten entspricht 1:3 bei 12 cm Dicke. Der Ausdruck zurückhaltender Eleganz und natürlicher Wirkung liegt in der raffinierten Fertigung.

Hervorzuheben ist die Qualität der fast weißen und lichtgrauen Steinfarben durch die Verarbeitung von eisenarmem Weißzement und hellen Granitkörnungen im Plattenversatz. Präzise Oberflächen bringen die Schönheit der Hartgesteine zur Geltung und verleihen dem Belag eine ausgesprochen feine Profilierung. Konsequenterweise sind die Fertigteile für die Randeinfassung und die Stufen gleichermaßen sorgfältig bearbeitet.



Eine Partnerschaft für deutschlandweite Marktpräsenz



**KLOSTERMANN**



**GODELMANN**

KLOSTERMANN GmbH & Co. KG Betonwerke  
Am Wasserturm 20 · 48653 Coesfeld  
Tel. 0 25 41/7 49-0 · Fax 0 25 41/7 49-49  
info@klostermann-beton.de  
www.klostermann-beton.de

BETONWERK GODELMANN KG  
Industriestraße 1 · 92269 Högling  
Tel. 0 94 38/94 04-0 · Fax 0 94 38/94 04-70  
info@godelmann.de  
www.godelmann.de

---

Die Unternehmen GODELMANN und KLOSTERMANN entwickeln im Herstellerverbund wegweisende Betonsysteme für die Freiraumgestaltung. Im Mittelpunkt steht der Transfer von Ideen, Wissen und Technologien. Eine Allianz der Kompetenz und Kreativität und eine starke Partnerschaft für erlesene Qualität und bundesweit verfügbare Produkte.